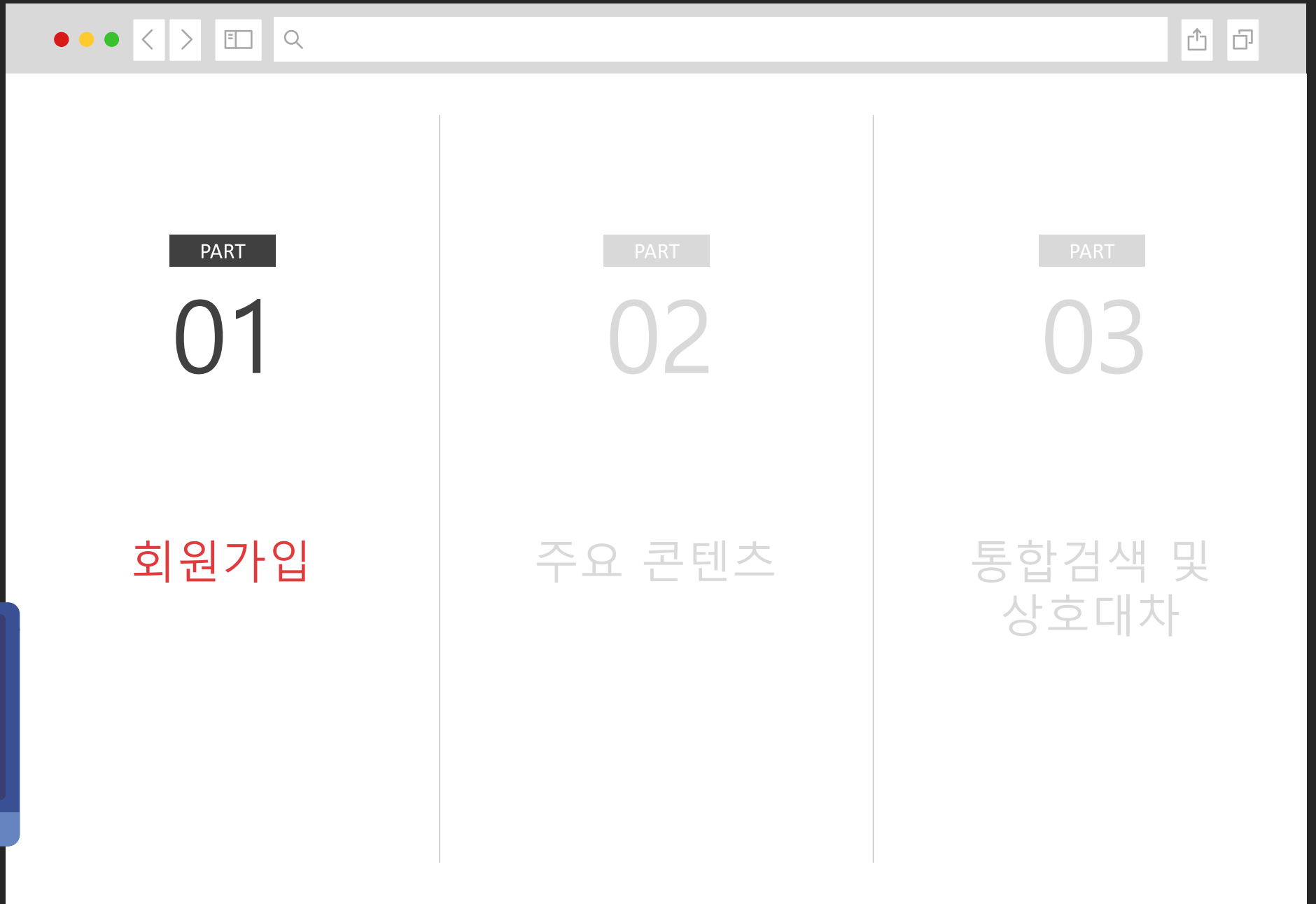




충청남도교육청 통합전자도서관 알차게 사용하기

충청남도교육청 교육혁신과



PART 01

회원가입

PART 02

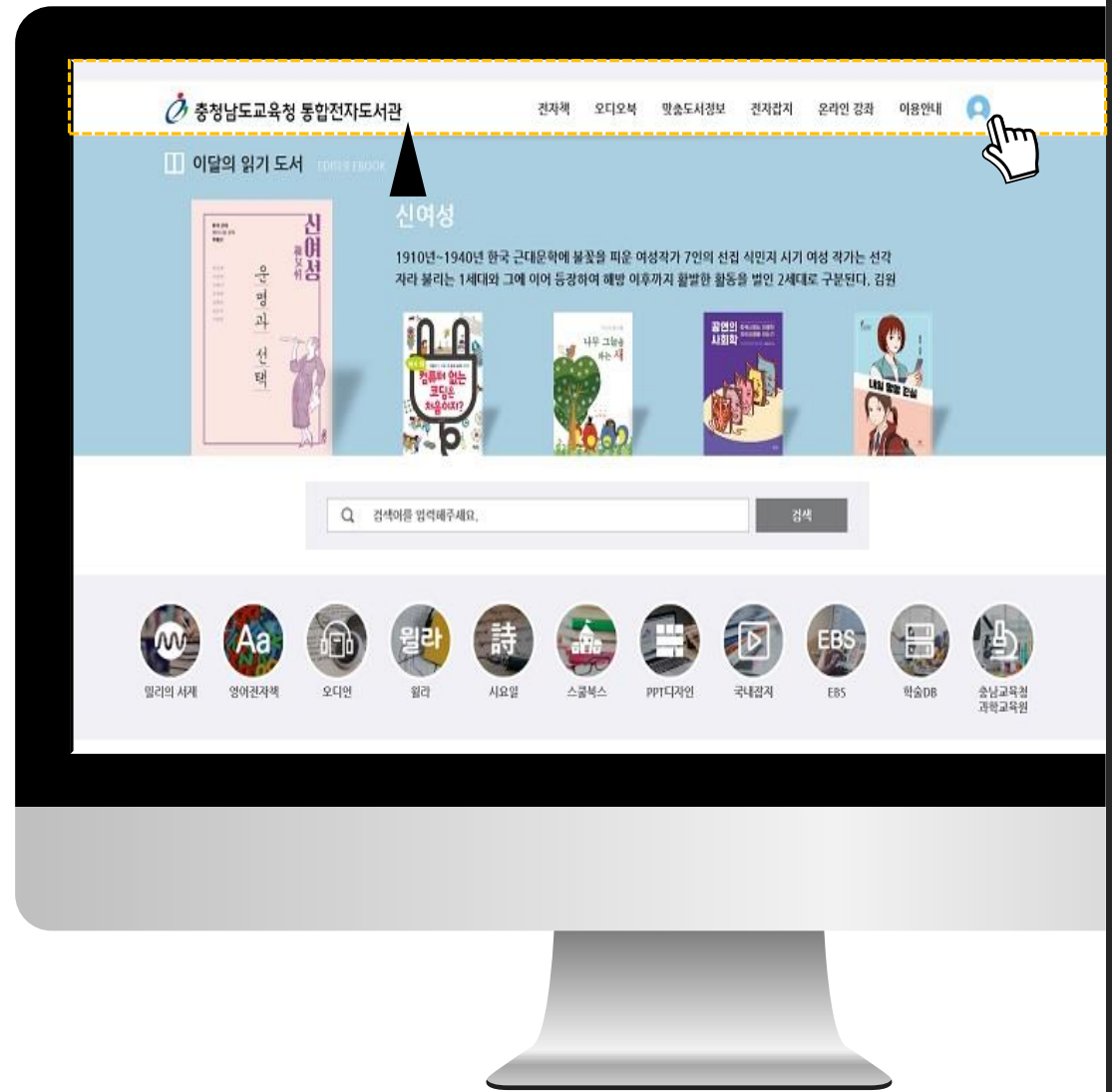
주요 콘텐츠

PART 03

통합검색 및 상호대차

STEP 01

<http://ebook.cne.go.kr/>
상단 메뉴 회원가입





회원가입



충청남도교육청 소속 19개 공공도서관

직속기관

학생교육문화원 평생교육원
남부평생교육원 서부평생교육원

지역도서관

성환 | 공주 | 유구 | 보령 | 웅천 | 아산 | 해미
| 당진 | 금산 | 부여 | 서천 | 청양 | 홍성 |
예산 | 태안

PART 01

회원가입

PART 02

주요 콘텐츠

PART 03

통합검색 및 상호대차

온라인 발급 요건
 -발급자인 학생과
 법정대리인이 동일
 세대 구성원일 것
 -부/모 중 1명이
 반드시 세대주일 것

PART 01

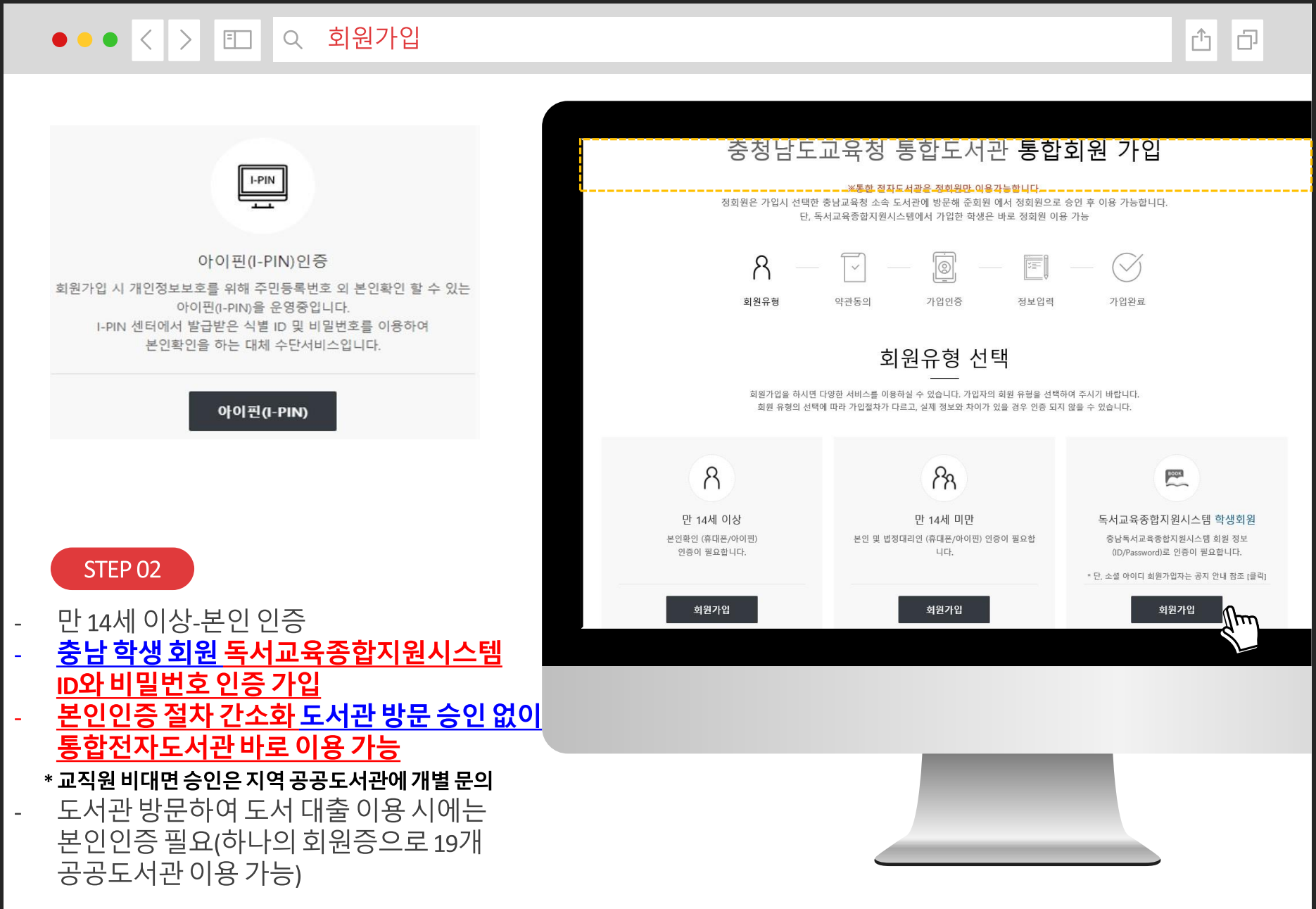
회원가입

PART 02

주요 콘텐츠

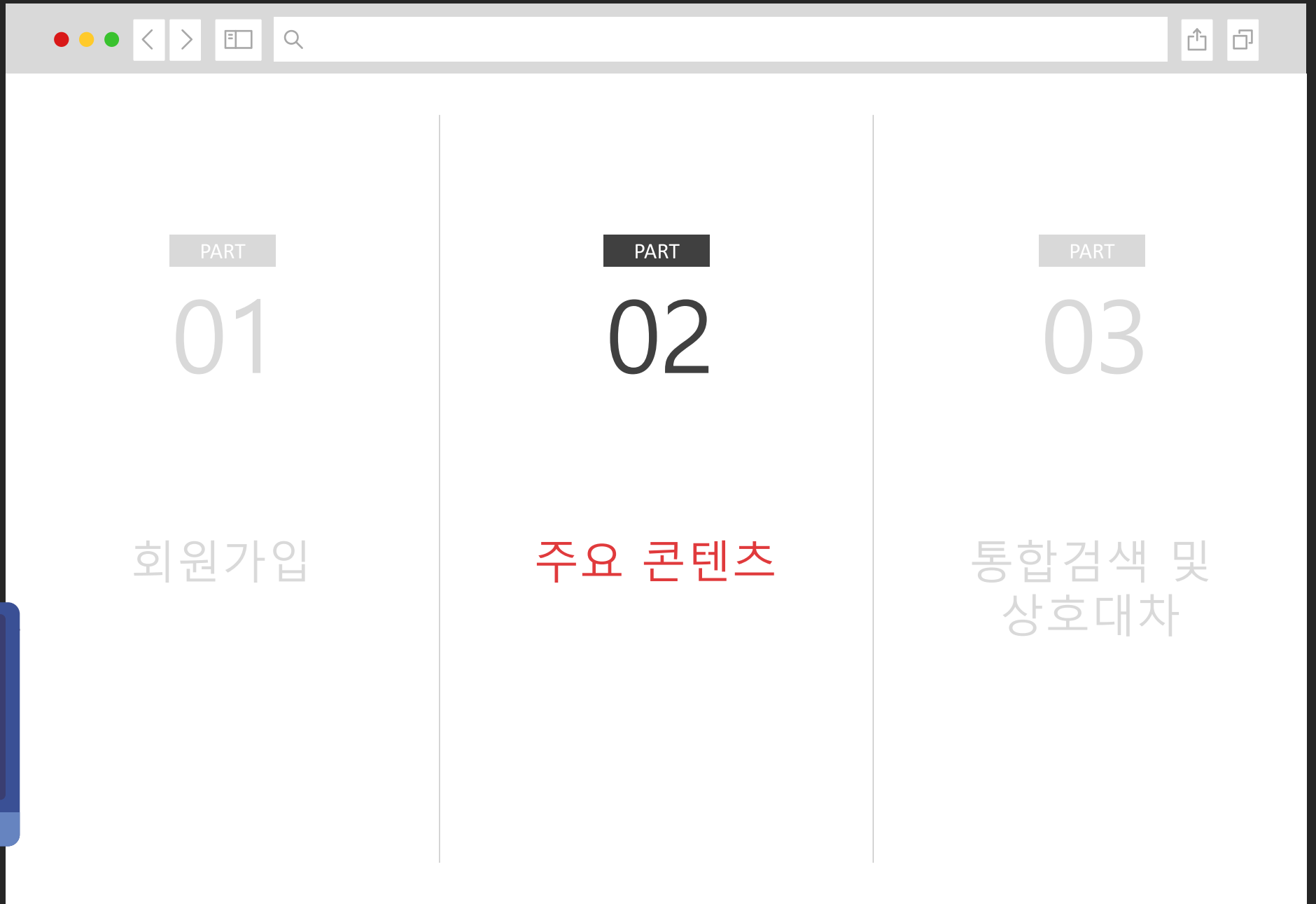
PART 03

통합검색 및 상호대차



STEP 02

- 만 14세 이상-본인 인증
- **충남 학생 회원 독서교육종합지원시스템 ID와 비밀번호 인증 가입**
- **본인인증 절차 간소화 도서관 방문 승인 없이 통합전자도서관 바로 이용 가능**
- * 교직원 비대면 승인은 지역 공공도서관에 개별 문의
- 도서관 방문하여 도서 대출 이용 시에는 본인인증 필요(하나의 회원증으로 19개 공공도서관 이용 가능)



PART

01

회원가입

PART

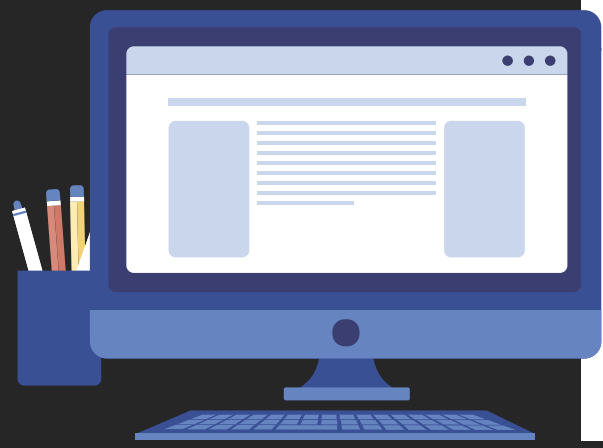
02

주요 콘텐츠

PART

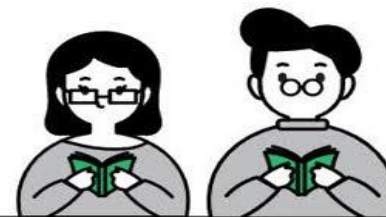
03

통합검색 및
상호대차





주요 콘텐츠 알아보기



충청남도교육청 통합전자도서관 콘텐츠 목록 안내

소장형,
기타

전자책, 오디오북
(하반기 신규 확충 예정),
과학교육원,
다국어 동화구연

- 국외전자책
- 구독형 전자책(밀리의 서재)
- 구독형 오디오북(윌라 오디오북)
- 국내잡지
- 시요일
- 학술DB
- EBS
- [음악문화예술\(MediciTV\) \(2023 신규 서비스\)](#)
- [영어독서\(리딩앤\) \(2023 신규 서비스\)](#)
- [어린이 오디오북\(2023 신규 서비스\)](#)

구독형

주요 콘텐츠 활용
(2023. 11. 기준)
* 콘텐츠별 구독기간에 따라
제공서비스 변경될 수 있음

PART 01

회원가입

PART 02

주요 콘텐츠

PART 03

통합검색 및 상호대차



소장형 전자책, 소장형 오디오북



소장형 전자자료

- 상단메뉴>전자책>[주제별 카테고리 클릭]
- 상단메뉴>오디오북>[주제별 카테고리 클릭]
- 신규 콘텐츠 지속 확충
- 전자책: 통합 전자책 서비스
- 오디오북: 귀로 읽는 새로운 독서의 즐거움



PART 01
회원가입

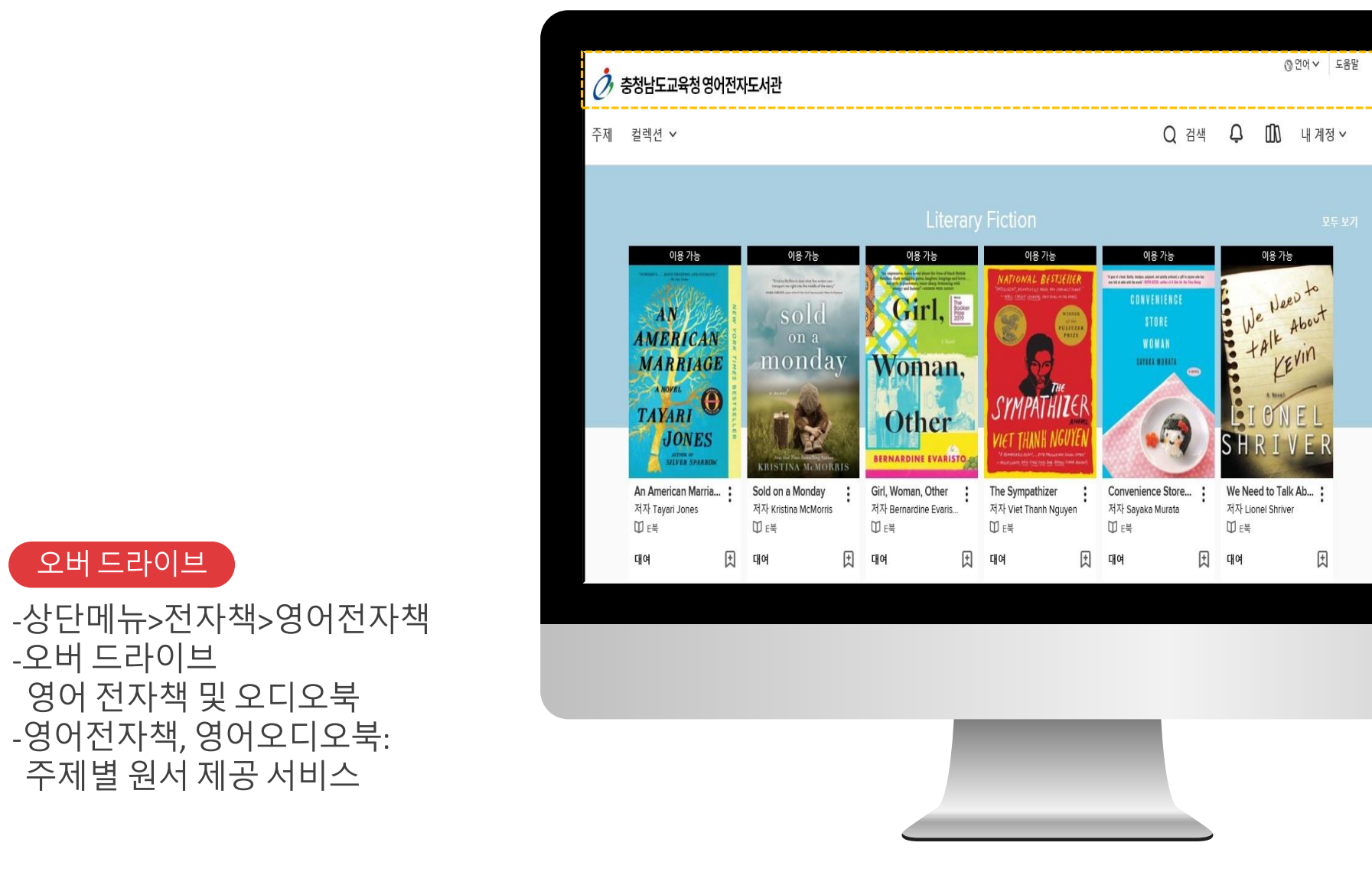
PART 02

주요 콘텐츠

PART 03
통합검색 및 상호대차



영어전자책(오버드라이브)



오버 드라이브

- 상단메뉴>전자책>영어전자책
- 오버 드라이브
영어 전자책 및 오디오북
- 영어전자책, 영어오디오북:
주제별 원서 제공 서비스

PART 01

회원가입

PART 02

주요 콘텐츠

PART 03

통합검색 및 상호대차

PART 01

회원가입

PART 02

주요 콘텐츠

PART 03

통합검색 및 상호대차

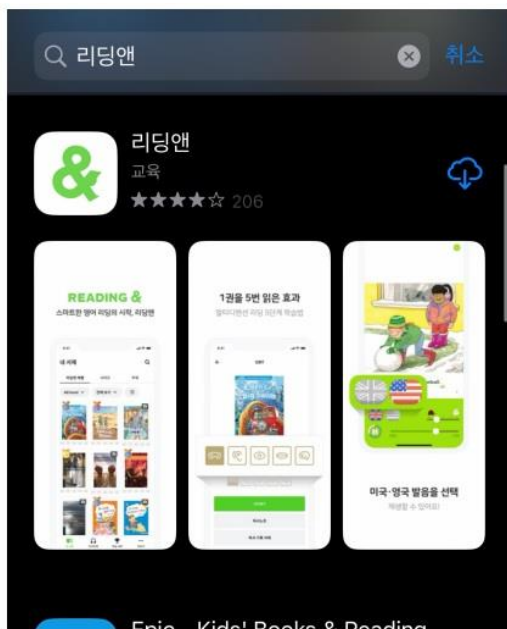
메디치 tv (2023. 4.~ 신규 서비스)

-상단메뉴>온라인콘텐츠>medici.tv
-**medici.tv란?** 2,700편 이상의 클래식,
오페라, 발레, 댄스, 콘서트 영상자료와
다큐멘터리, 아카이브 자료, 예술가
프로필, 실시간 공연 감상 기능을
제공하는 예술 데이터베이스



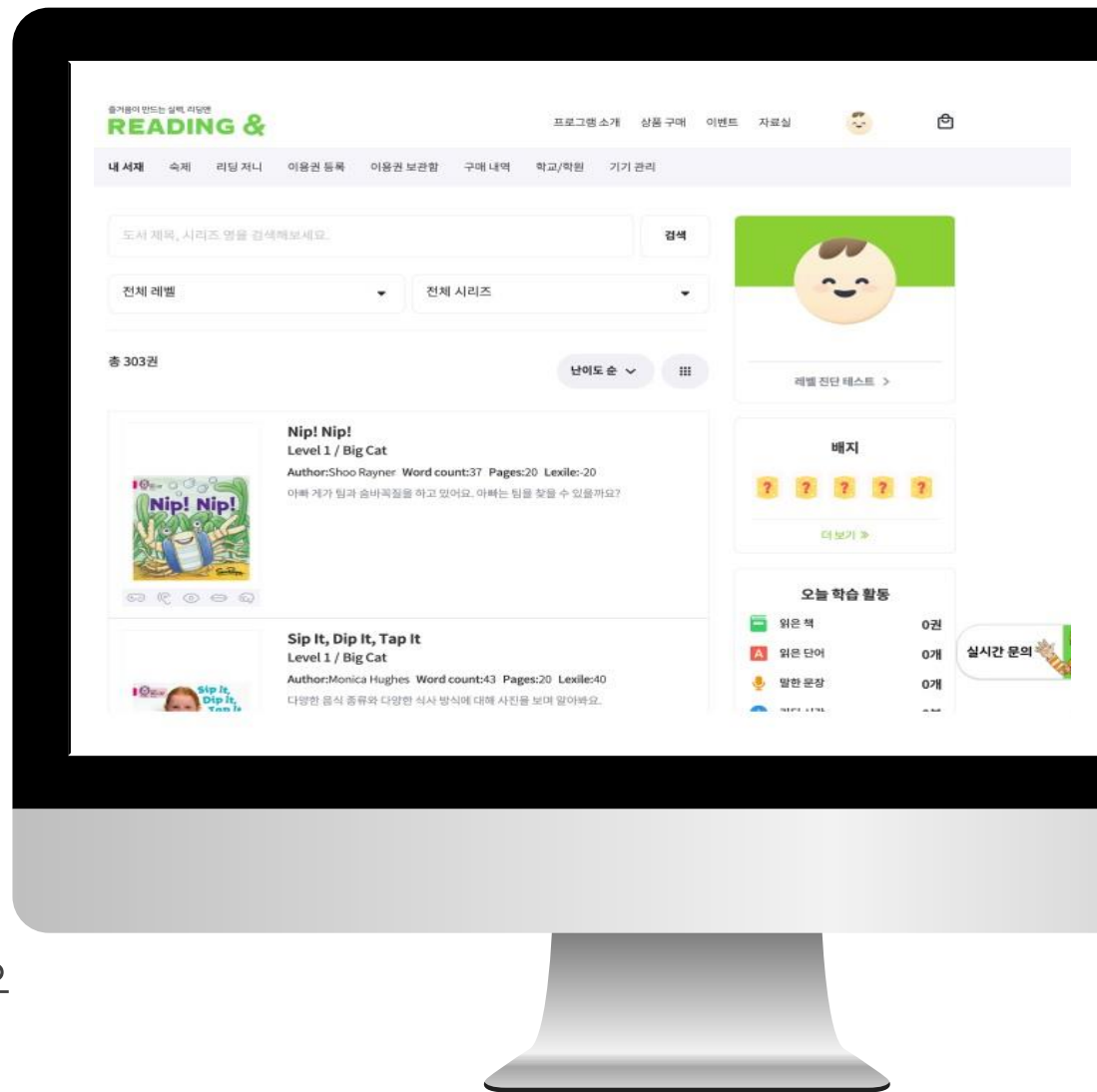


영어독서(리딩앤)



영어독서 (2023. 8.~ 신규 서비스)

- 상단메뉴>온라인콘텐츠>영어독서
- 빅캣 도서 303권 자유 열람 가능
- PC/ 모바일 이용가능
- 모바일 이용 시 리딩앤 어플 다운 필요



PART 01

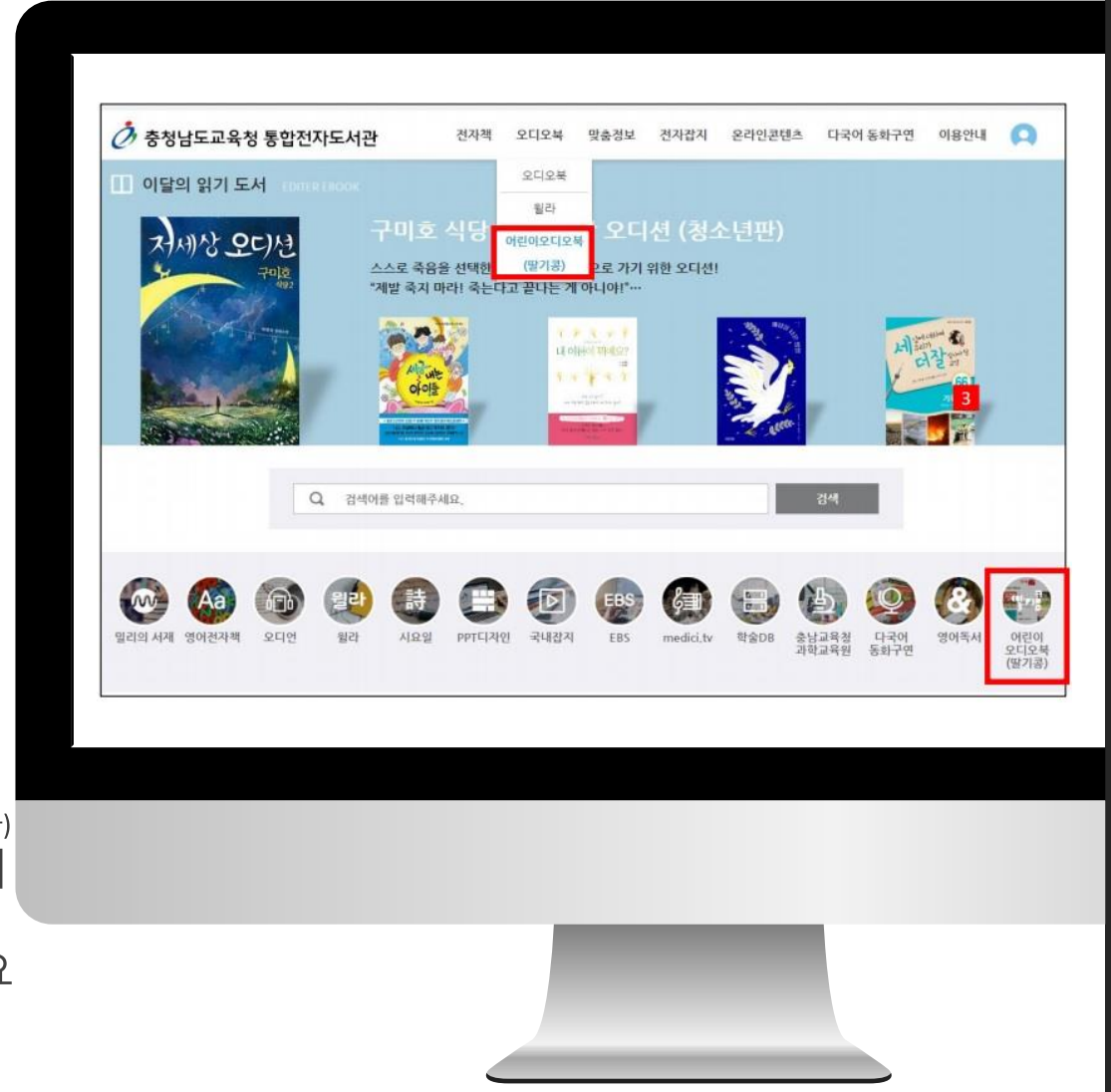
회원가입

PART 02

주요 콘텐츠

PART 03

통합검색 및 상호대차



어린이 오디오북 (2023. 11.~ 신규 서비스)

- 상단메뉴>오디오북>어린이 오디오북(딸기콩)
- 5,000여 개의 콘텐츠 무제한 듣는 독서
- PC/ 모바일 이용가능
- 모바일 이용 시 딸기콩 어플 다운 필요

PART 01
회원가입

PART 02

주요 콘텐츠

PART 03
통합검색 및 상호대차



퓨티(PPT전문 플랫폼)



PART 01

회원가입

PART 02

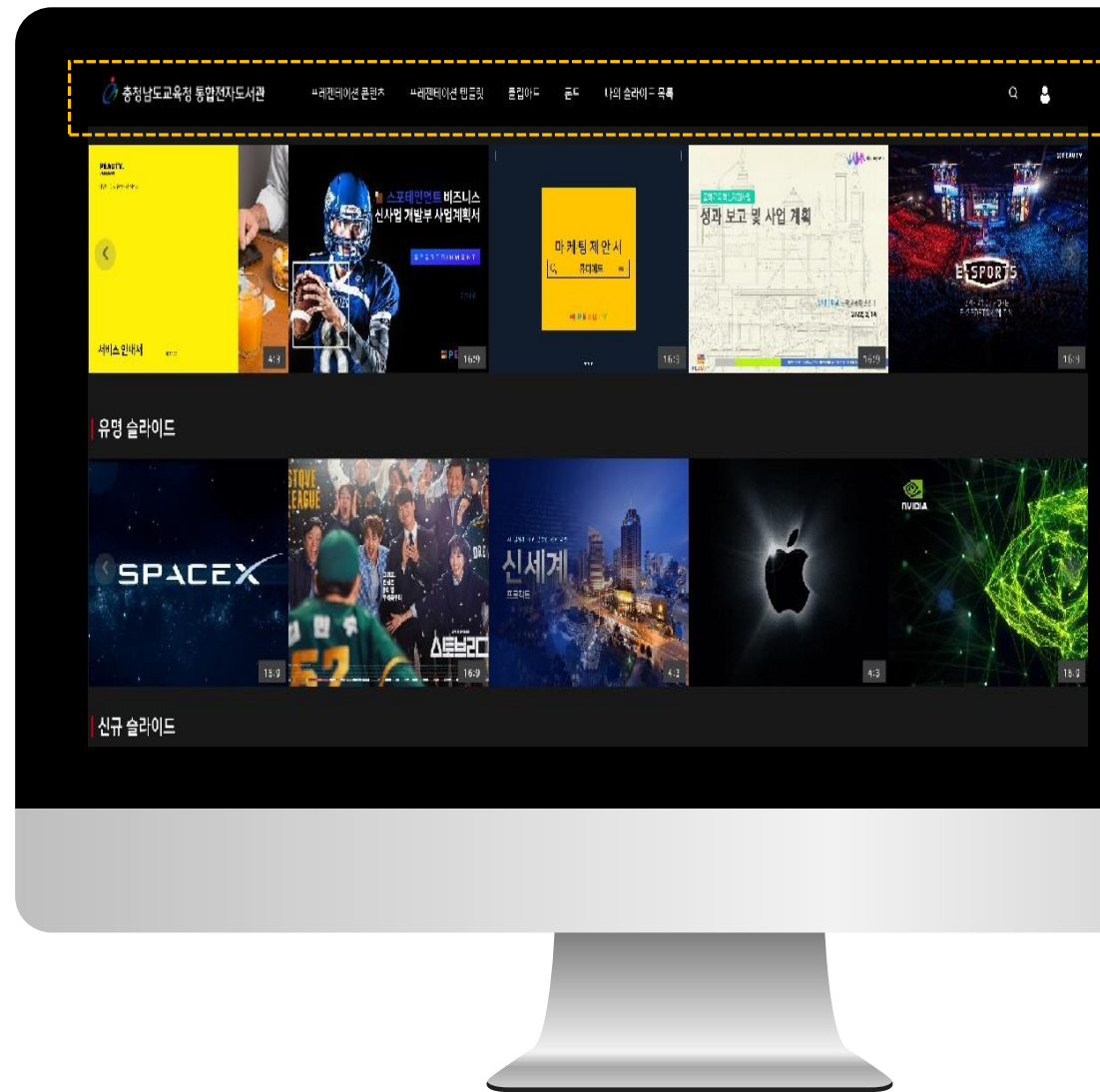
주요 콘텐츠

PART 03

통합검색 및 상호대차

퓨티

-상단메뉴>온라인강좌>PPT디자인
-완성형 프리젠테이션 PPT 템플릿,
고품질 이미지, 폰트 제공 플랫폼

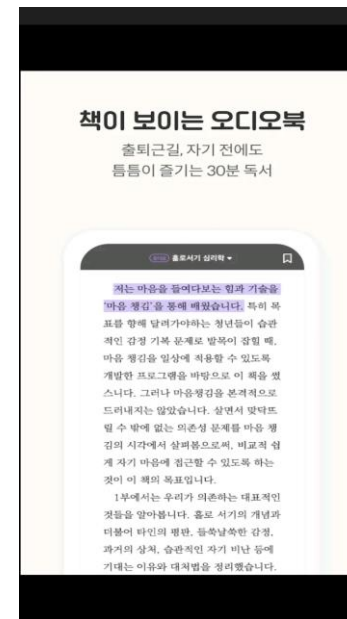




🔍 밀리의 서재



밀리의 서재



PART 01

회원가입

PART 02

주요 콘텐츠

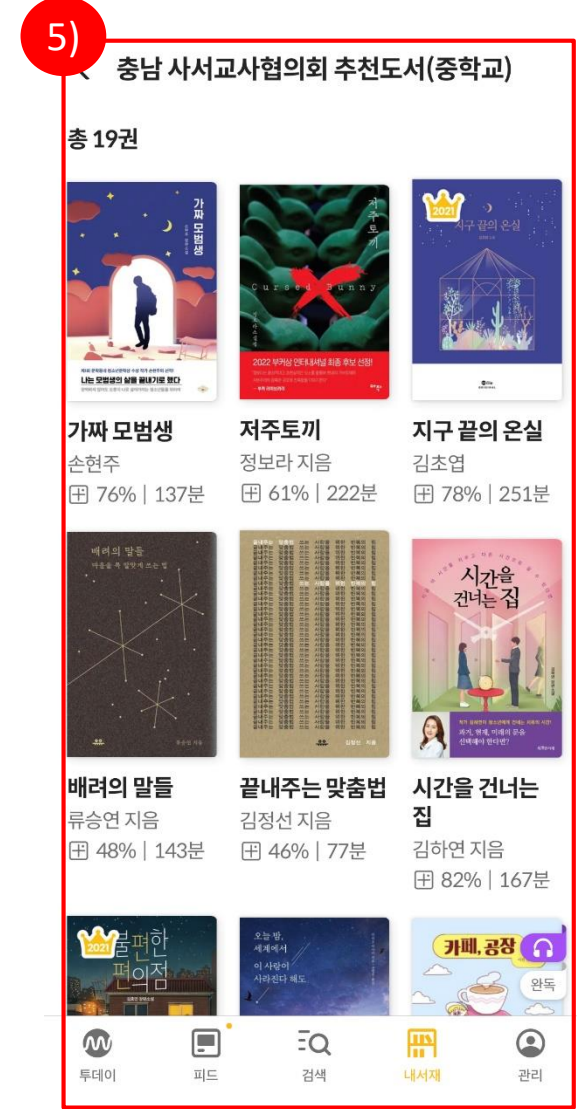
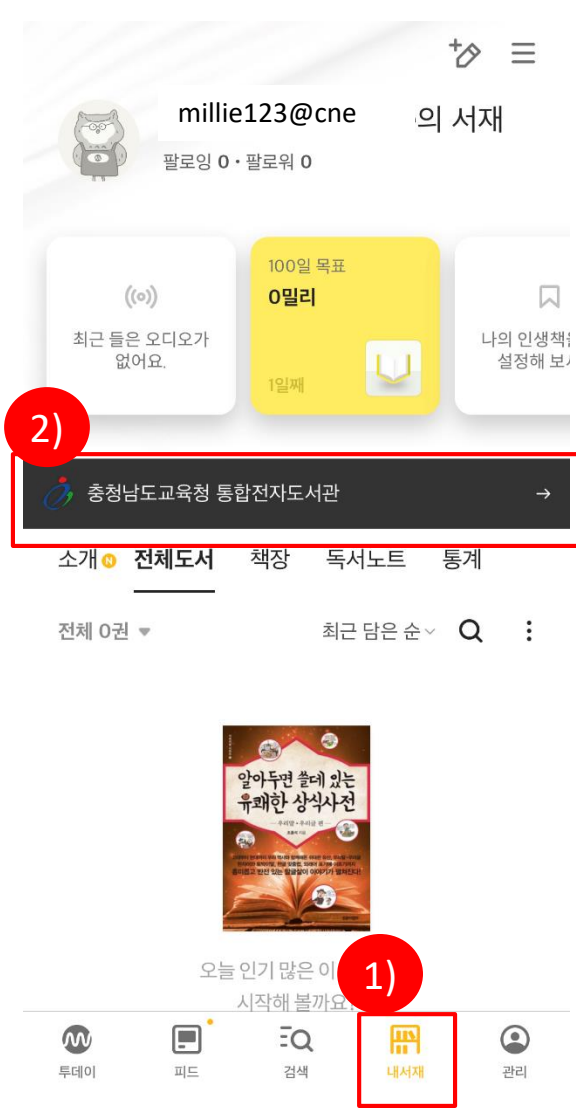
PART 03

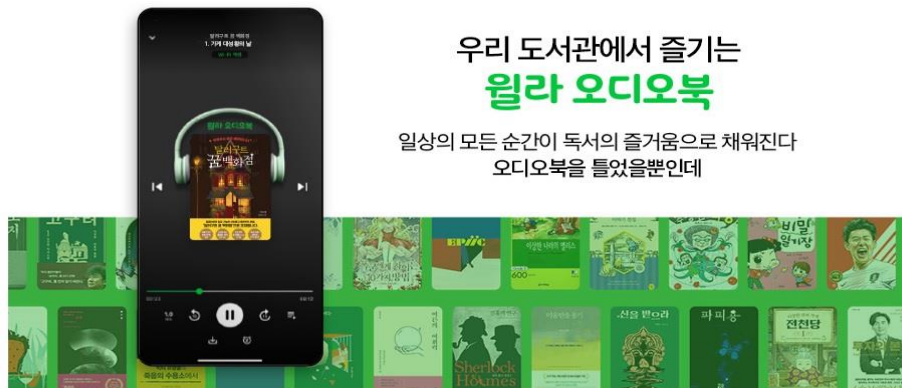
통합검색 및 상호대차

- 상단메뉴>전자책 > 밀리의 서재
- 국내 최대 구독형 독서플랫폼
- 신간, 베스트셀러 매달 업데이트: 국내 최대 전자책 서비스
- 기업계정 발급 받아 이용 가능(자세한 사항은 전자도서관 누리집 공지 참조)
- 밀리의 서재 내 서재 > 충남교육청 통합전자도서관 전용 서재 이용 가능

충청남도교육청 통합전자도서관 전용 서재 이용 안내

- 1) 밀리의 서재 앱 하단 내서재 탭 진입 > 2) 중간 충청남도교육청 통합전자도서관 배너 클릭 > 3) 충청남도교육청 통합전자도서관의 서재 진입 > 4) 스크롤해서 원하는 큐레이션 책장 클릭 > 5) 원하는 도서 선택 후 열람

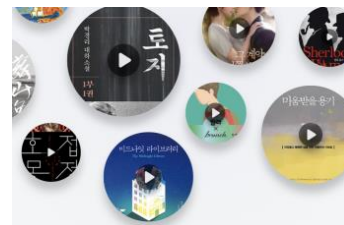




우리 도서관에서 즐기는 월라 오디오북

일상의 모든 순간이 독서의 즐거움으로 채워진다
오디오북을 들었을뿐인데

독서량도 삶의 질도 함께 높아지는 월라 오디오북



시간 낼 필요 없이 듣기만 하면 되는 독서

월라 오디오북

세상 편하게 시작하세요. 10초면 충분합니다

카카오톡 시작하기

네이버로 시작하기

Apple로 시작하기

이메일 아이디로 시작하기

이미 가입하셨나요? 로그인하기



이용권 코드 발급하기

이용권 발급

이용권 코드 발급은 매월 1회 발급 가능.

이용권 발급 후, 한달 이내 사용하지 않을 경우 페널티 부여됩니다.

※ 월라는 PC 및 app에서 모두 사용할 수 있습니다.

※ 월라 앱은 PC에서 접근 가능한 이용권 발급 가능합니다.

이용방법

1. 구글플레이 앱스토어에서 '월라'를 검색 후 설치해주세요.
2. 앱 실행 후, 회원가입 또는 로그인을 진행해주세요.
3. 마이월라 쿠폰함에서 이용권 코드를 입력해 주세요.
(아이폰 이용자들은 www.welaa.com 사이트를 통해 코드를 등록해주세요.)

이용권 코드 발급하기

이용권 발급

이용권 코드 발급은 매월 1회 발급 가능.

이용권 발급 후, 한달 이내 사용하지 않을 경우 페널티 부여됩니다.

※ 월라는 PC 및 app에서 모두 사용할 수 있습니다.

이용안내 다운로드

월라

- 상단메뉴>오디오북>월라
- 오디오 기반 지식 구독 서비스
- (전문성우)오디오북, 명강사 클래스까지 무제한 제공
- 매월 1회(1개월권) 이용권 코드 발급하여 등록 후 이용 가능
(아이폰은 PC에서 코드 등록)

사용중 월라 멤버십 (1개월권)

구독 기간 2023년 7월 20일~ 2023년 8월 20일

만료일 2023년 8월 20일

- 구독 기간이 끝나면 유료 결제로 전환되지 않고 즉시 종료됩니다.
- 기타 이용 문의는 1:1문의로 이용해 주세요.

PART 01

회원가입

PART 02

주요 콘텐츠

PART 03

통합검색 및 상호대차

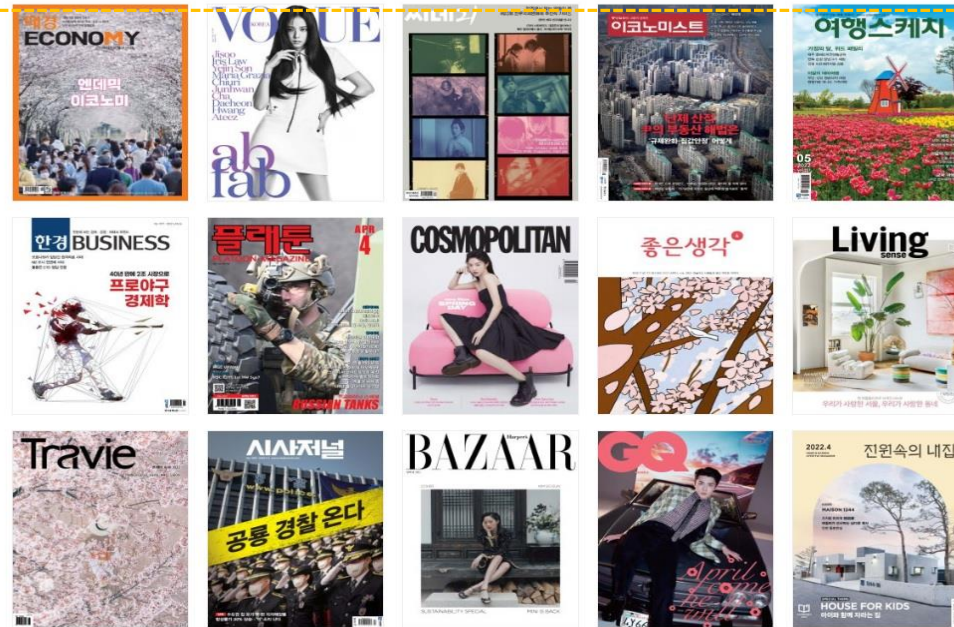


국내잡지(모아진)



전체 매거진

215종의 잡지가 서비스 되고 있습니다.



PART 01

회원가입

PART 02

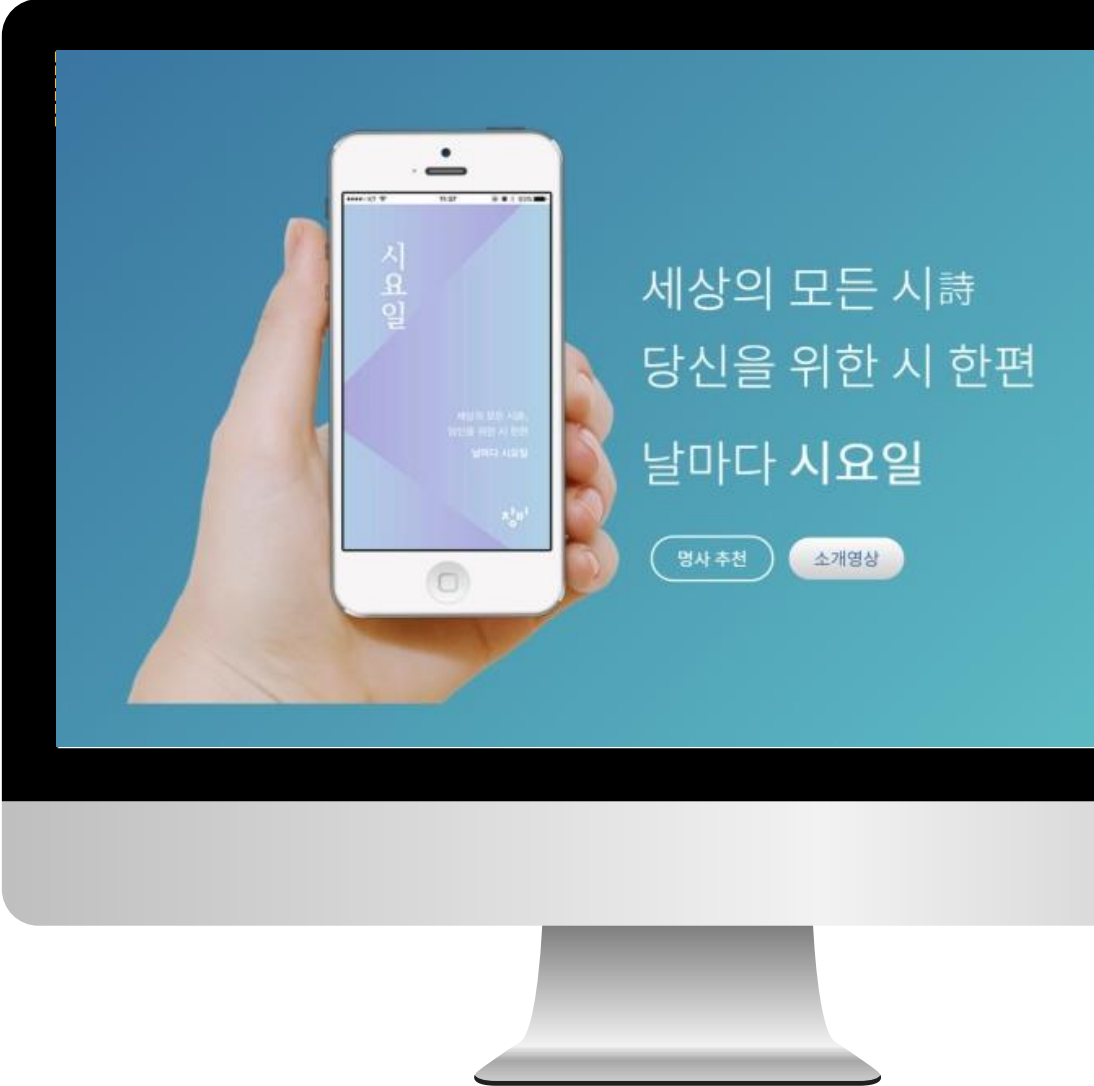
주요 콘텐츠

PART 03

통합검색 및 상호대차

국내잡지

-상단메뉴>전자잡지>국내잡지
-최신 전자잡지 216종 열람 가능



시요일

- 상단메뉴>맞춤도서정보>시요일
- 시(詩) 45,000여 편
- 현대 대표시, 청소년, 동시 등
- 최초, 최대 시 추천, 검색 서비스

PART 01

회원가입

PART 02

주요 콘텐츠

PART 03

통합검색 및 상호대차



학술DB DBpia

- 상단메뉴>전자잡지>학술DB
- 국내 우수 학술지 검색, 열람, 논문 추천
- 도서관내/관외 이용가능
관내 한정 제공 서비스이나 공공도서관 최초 1회 방문하여 기관 인증된 상태에서 개인 로그인 시 관외 이용 승인(1회 인증 시 90일 관외 이용 가능)

PART 01

회원가입

PART 02

주요 콘텐츠

PART 03

통합검색 및 상호대차

PART 01

회원가입

PART 02

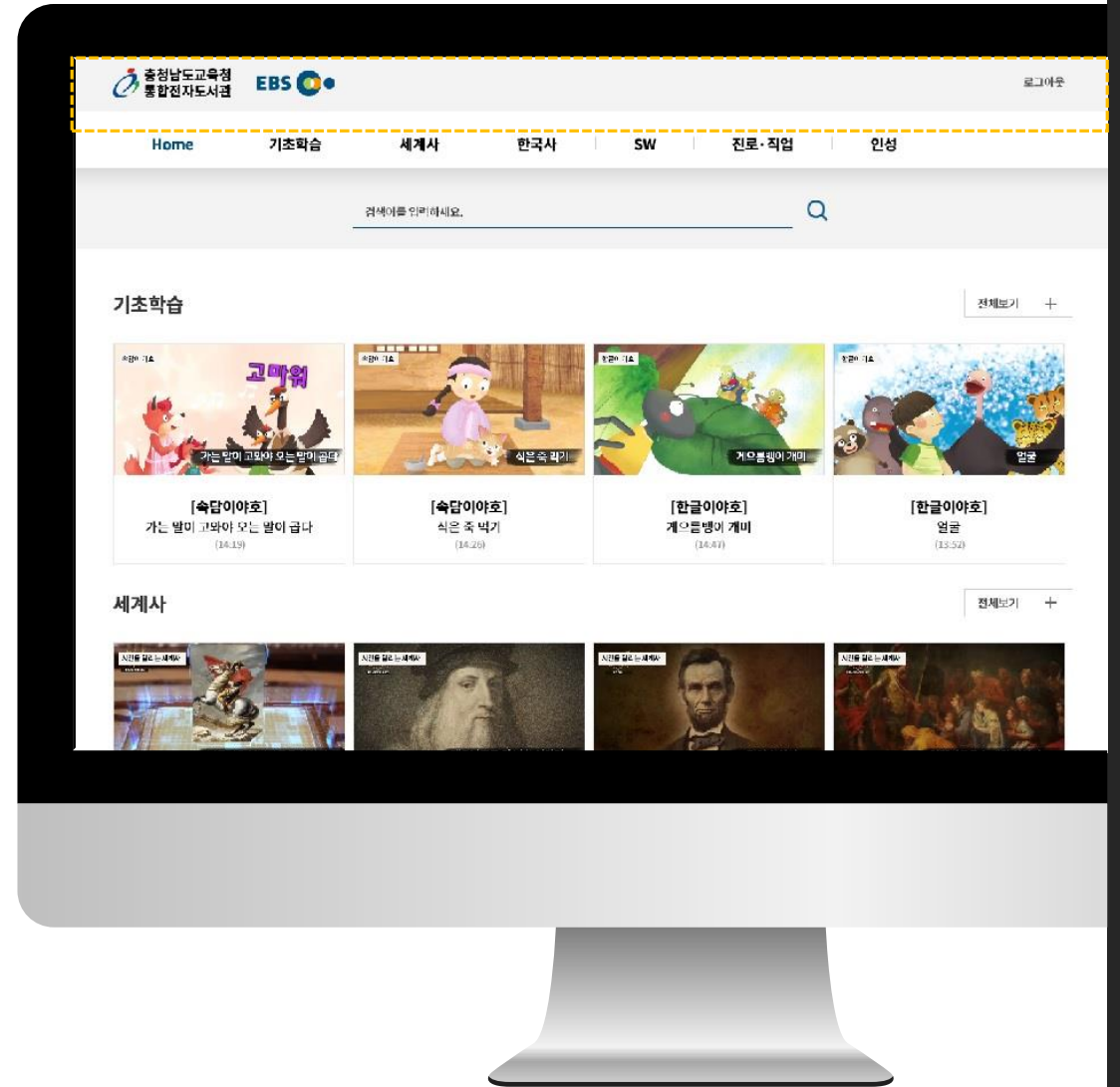
주요 콘텐츠

PART 03

통합검색 및 상호대차

EBS

- 상단메뉴>온라인 강좌>EBS
- 한글, 수학, 역사, 창의체험 등
우수콘텐츠 무료 다시보기
- 흥미진진 온라인 학습강좌 제공





충남교육청과학교육원



PART 01

회원가입

PART 02

주요 콘텐츠

PART 03

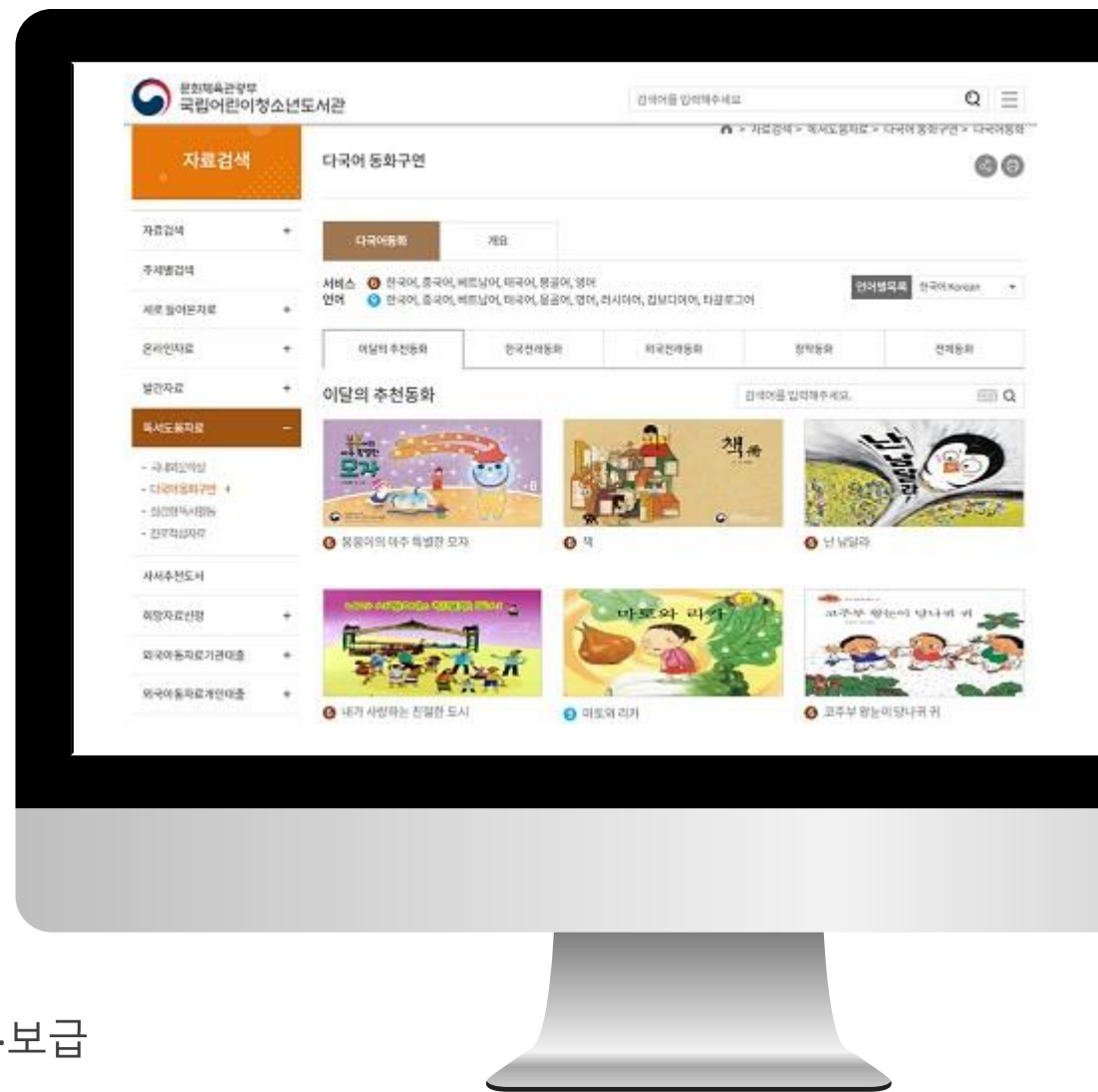
통합검색 및 상호대차

과학교육원

- 상단메뉴>온라인 강좌>과학교육원
- 과학/수학/환경 교육활동 영상



다국어 동화구연



다국어 동화구연

- 상단메뉴>다국어 동화구연
- 국립어린이청소년도서관 제공
- 한국과 아시아 국가 그림책을 6개국(일부 9개국) 언어로 번역하여 다국어 동화구연 영상 제작·보급

PART 01

회원가입

PART 02

주요 콘텐츠

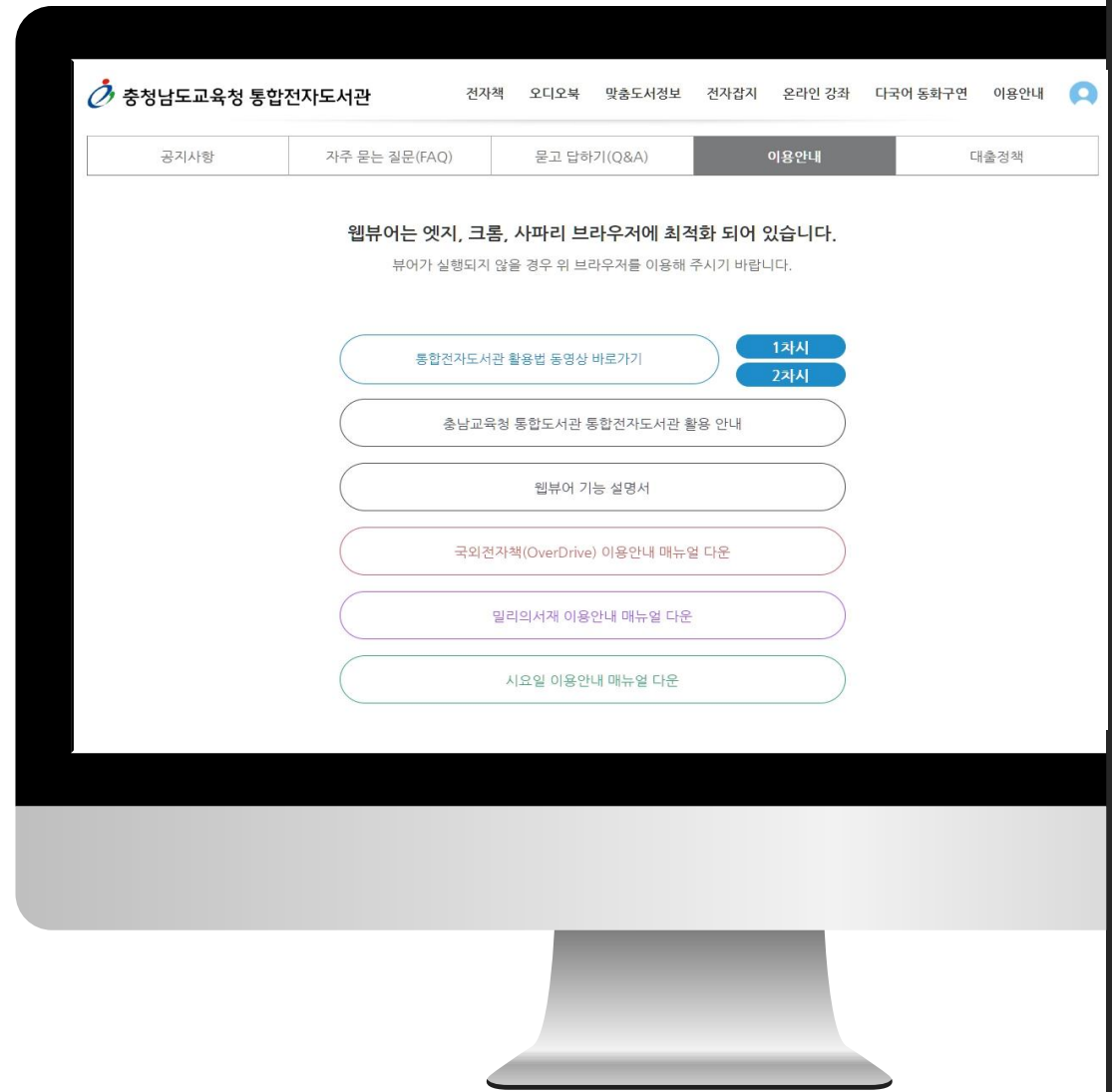
PART 03

통합검색 및 상호대차

통합전자도서관
활용법 동영상
바로가기
서비스 제공

이용안내

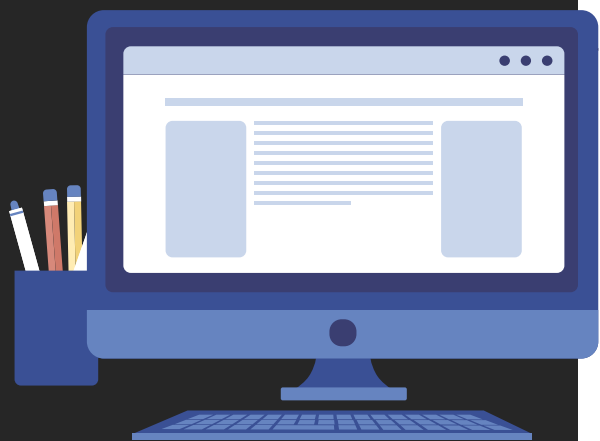
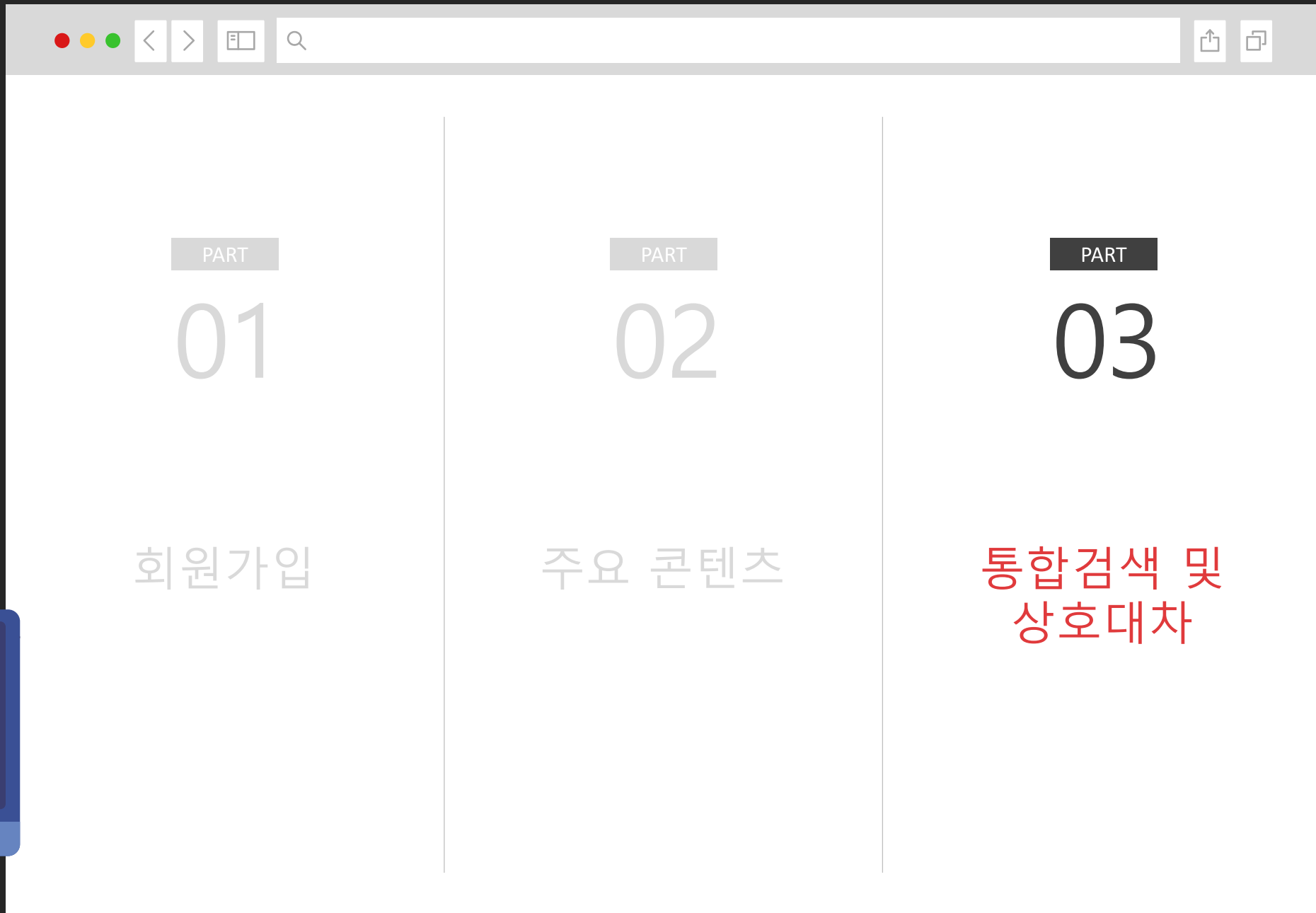
- 상단메뉴>이용안내
- 공지사항, 자주 묻는 질문, 묻고 답하기 게시판, 이용안내 등



PART 01
회원가입

PART 02
주요 콘텐츠

PART 03
통합검색 및 상호대차



- 통합검색
- 신착자료검색
- 인기자료

도서관 더보기


전체 | 더 솔밥 | 검색 | 상세검색

- 통합검색
- 전자도서관

검색결과 '더 솔밥' 총 1건이 검색되었습니다.

도서
 비도서
 정렬없음 | 오름차순 | 적용

총 게시물 1건 | 현재페이지 1/1



더 솔밥

저자명 : 이민주 지음 ; 박동민,임단비,윤승혁 [공] 사진
 발행처 : 서사원.2022
 청구기호 : 594.5-이39c
 등록번호 : EMU000094882
 자료실 : [테안]일반열람실

청구기호 출력

대출가능여부	반납예정일	상호대차	예약가능여부
대출가능(비지중)		<input type="button" value="상호대차신청"/>	<input type="button" value="도서예약가능"/>

도서관

· 충청남도태안교육지원청태안도서관(1)

저자

· 이민주 지음 ; 박동민,임단비,윤승혁 [공] 사진(1)

발행년도

· 2022(1)

주제

1

PART 01

회원가입

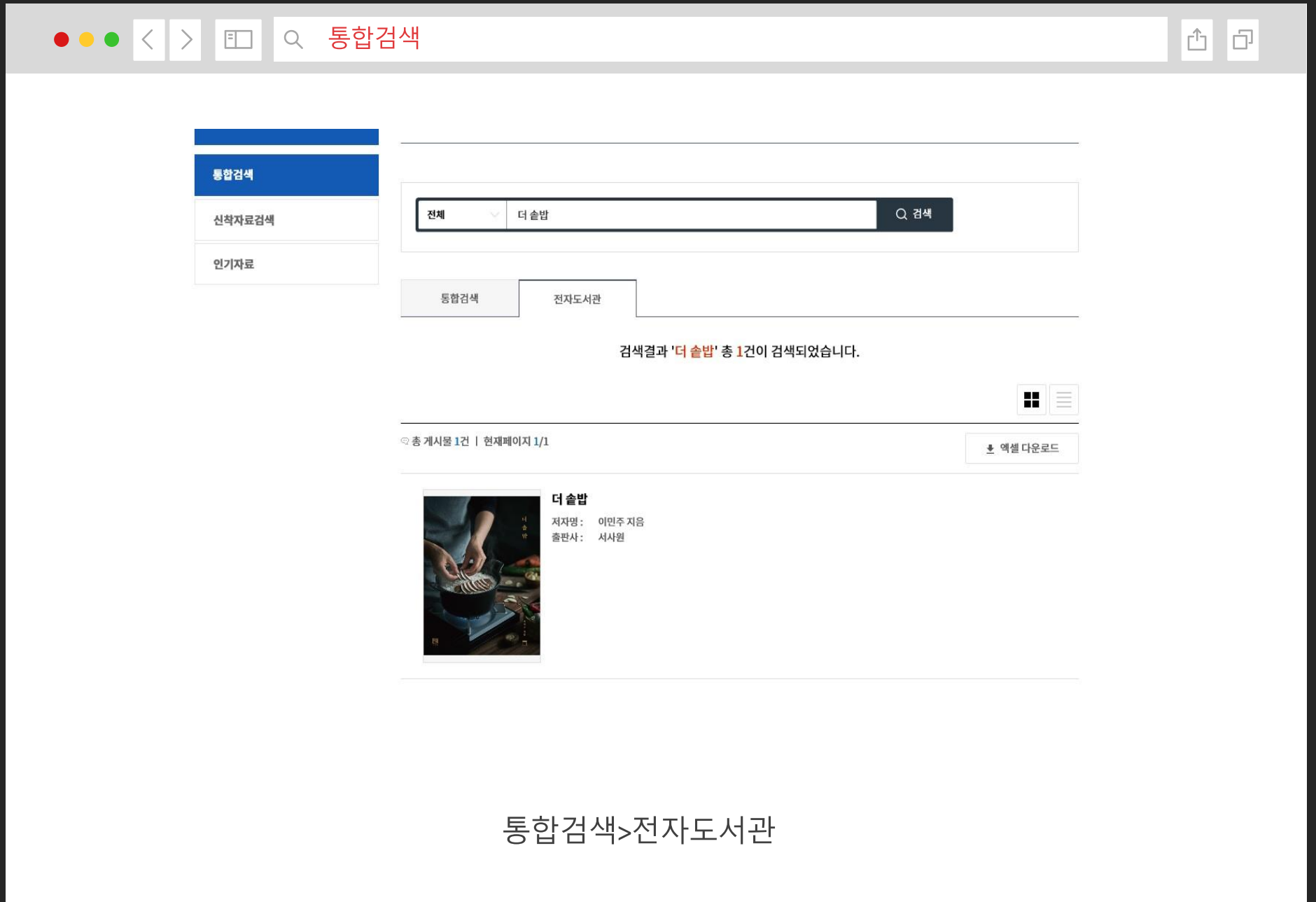
PART 02

주요 콘텐츠

PART 03

통합검색 및 상호대차

-통합도서관 누리집 <http://lib.cne.go.kr>
 -통합검색>소장자료



PART 01

회원가입

PART 02

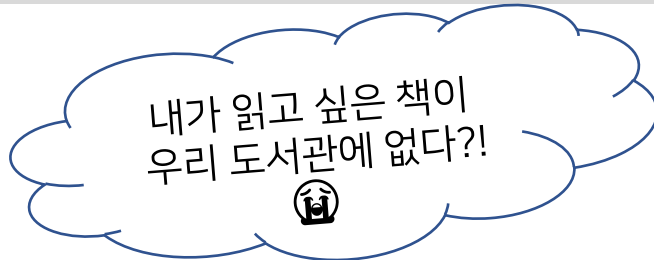
주요 콘텐츠

PART 03

통합검색 및 상호대차

통합검색>전자도서관

상호대차란?



충청남도교육청 통합도서관 회원이 회원 가입한 도서관 이외의 타 도서관 소장 자료를 신청하여 희망하는 도서관에서 대출/반납할 수 있는 서비스 😊

도서관 홈페이지 자료검색의 상호대차 메뉴를 이용

비용(도서운송비) : 무료(연 6회)

* 6회 무료이용 이후 택배 요금 개인 부담하여 이용 가능 (자세한 사항은 소속 도서관에 문의)

대출 기간 대출일을 제외한 14일(1회 7일 연장 가능), 1회 3책까지 대출 가능, 1인 통합회원 대출 책 수 20책에 포함

수업활용 한 책 읽기 등 상호대차(책꾸러미 등) 필요 시 해당지역 공공도서관 문의

충청남도교육청 소속 직속기관, 공공도서관 안내

기관명	전화번호	기관명	전화번호
충청남도교육청학생교육문화원(천안)	041-904-6836	충남해미교육지원청해미도서관	041-688-0351
충청남도교육청평생교육원(천안)	041-629-2073	충남당진교육지원청당진도서관	041-352-5918
충청남도교육청남부평생교육원(논산계룡)	041-730-7733	충남금산교육지원청금산도서관	041-753-4710
충청남도교육청서부평생교육원(서산)	041-661-8330	충남부여교육지원청부여도서관	041-835-2509
충남천안교육지원청성환도서관	041-581-9963	충남서천교육지원청서천도서관	041-953-1518
충남공주교육지원청공주도서관	041-855-7121	충남청양교육지원청청양도서관	041-943-0875
충남공주교육지원청유구도서관	041-841-1196	충남홍성교육지원청홍성도서관	041-632-2860
충남보령교육지원청보령도서관	041-934-9619	충남예산교육지원청예산도서관	041-335-2638
충남보령교육지원청웅천도서관	041-934-8726	충남태안교육지원청태안도서관	041-674-1369
충남아산교육지원청아산도서관	041-541-1020		